

横浜線「相原駅」徒歩 13 分

中古戸建

一町田市相原町一

3LDK オール電化 ヒノキ無垢材使用 IH

屋根・外壁塗装実施 R7年3月

水回りとてもきれい。
室内清掃済み。一即入居可一

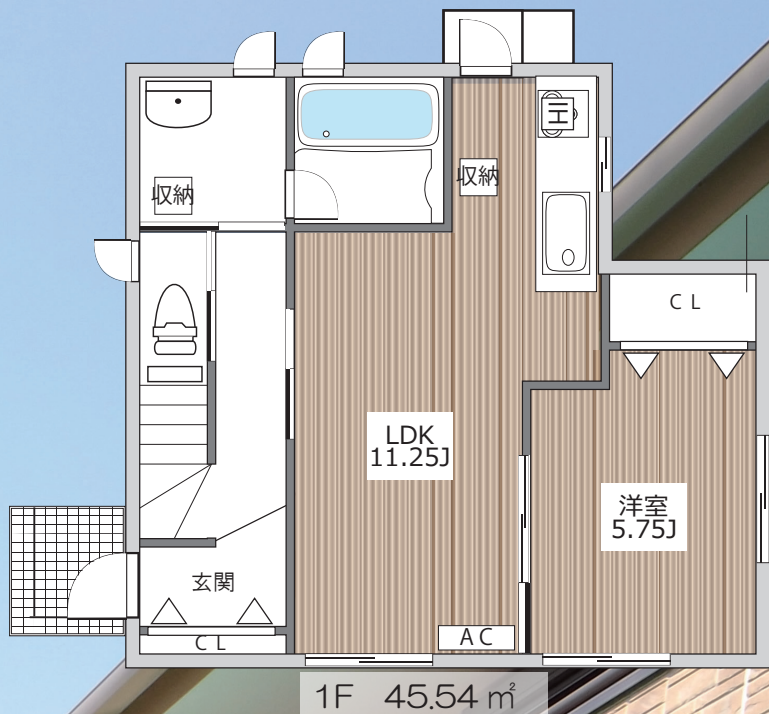
キッチン～汚れた部分は面材交換済み



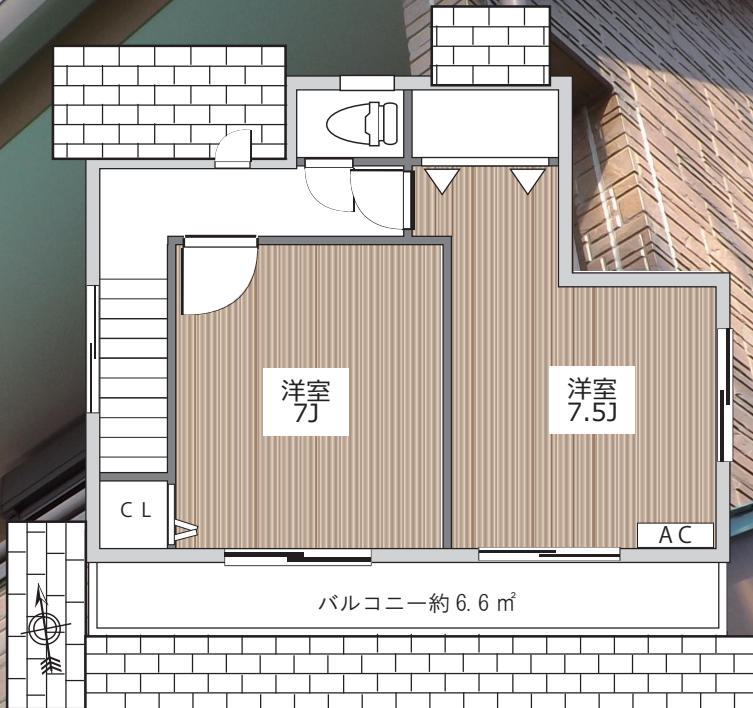
浴室～水垢等少なくきれいです



トイレ～大変きれいに使われています



1F 45.54 m²



2F 33.53 m²

希望価格 **3500**万円

司法書士は売主指定にて

冬でも木の温もり・夏でも換気抜群
大工さんが建てた自然派住宅

現況と異なる場合は現況を優先します

<Infomation>

〒194-0211 東京都町田市相原町 927-103 横浜線「相原駅」徒歩 13 分 土地権利 所有権 土地面積 131.80 m² (39.86 坪) 建物構造：木造合金メッキ鋼板葺 2 階建 1F 45.54 m² 2F 33.53 m² 面積合計 79.07 m² 市街化区域 第一種低層住居専用地域 建ぺい率 / 容積率 40/80 外壁後退 1m 敷地最低面積 120 m² 高さ 10m 第一種高度地区 法 22 条区域 宅地造成等工事規制区域 (盛土規制法) 接道：北側位置指定道路 (第 12 02 号 昭和 36 年 10 月 27 日一公示番号第 216 号) 幅員 4m に約 3.6m 接道 築年月日：2013 年 9 月 3 日 土地面積：131.80 m² (公簿) 地勢：丘陵地 現況：空家 入居時期：相談 設備：公営水道、公共下水 東京電力 (都市ガスは前面道路内にありますが敷地内引込なし) 取引態様 仲介

<Attention>

敷地内に駐車場はございません。但し近隣住民の好意により本物件から約 30m の位置で月額 1 万円にてお貸し下さるとのこと。ただし、地下車庫のため車種は高さ 2.7m 長さ 5.7m の普通車に限ること。(排気音のうるさい車両・改造車 NG) ②オール電化住宅のため、停電時 IH 調理機・給湯等が利用できなくなることを予めご承知おきください。③床材および壁の一部、キッチンの面材、建具はヒノキの無垢材を使用しているため経年によって色合いが変化している部分があります。経年による色合いの変化については現況引渡しとなります。④抵当権は完済済みです。抹消手続き及び所有権移転手続きは売主指定とさせていただきます。⑤本物件は旧宅地造成等規制法による宅地造成工事規制区域に存しますが、昭和 57 年 11 月 15 日に検査を受け開発された土地となります。(切土) ⑥本物件接道道路は複数の個人名で共有されていますが、管理は自治会・町内会がおこなう道路の維持修繕のため月額 700 円徴収されています。このため自治会・町内会への加入を強く推奨しています。

合同会社 Shinmei コーポレーション

神奈川県知事 (1) 第 31806 号 全国宅地建物取引業保証協会

〒259-1306 神奈川県秦野市戸川 777

TEL 0463-65-0353 FAX 0463-65-0535

広告不可 R07.3.27